

COMUNE DI ARADEO

(PROV. DI LECCE)

COMMITTENTE:

AMMINISTRAZIONE COMUNALE DI ARADEO

OGGETTO:

LAVORI DI RIQUALIFICAZIONE E MESSA A NORMA DEL PLESSO SCOLASTICO ELEMENTARE "A. MANZONI" - VIA TOGLIATTI

TAVOLA

ANT3

SCALA

1:100

DATA

APRILE 2015

REVISIONE

PROGETTO ESECUTIVO

DI PROGETTO - FABBRICATO A

-PIANTE: PREVENZIONE INCENDI:

ATTREZZATURE ANTINCENDIO

STUDIO DI PROGETTO

VISA Engineering s.r.l.

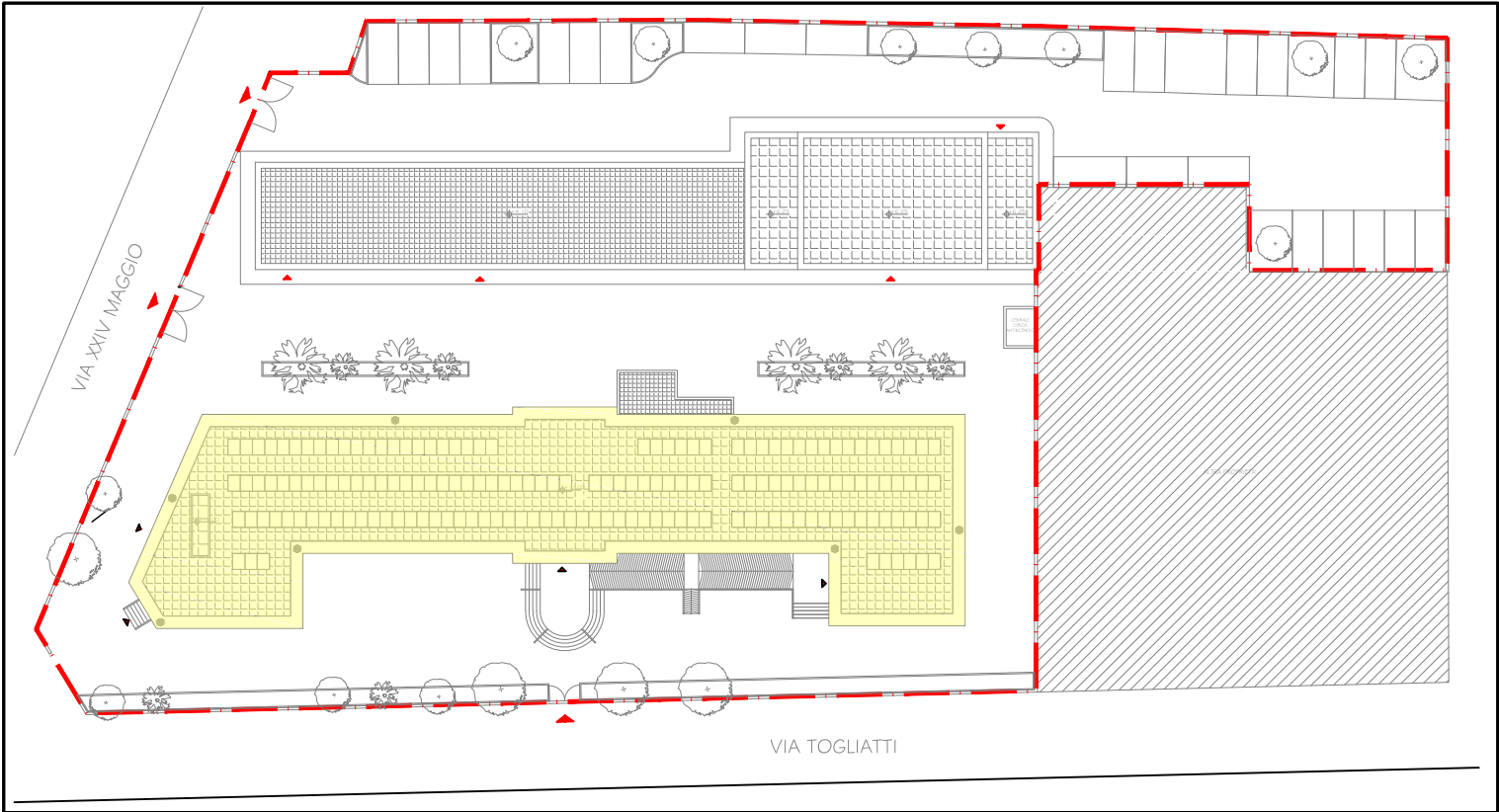
Ing. Vincenzo Gigli

TITOLO

Questo elaborato progettuale è protetto dalle vigenti norme di legge art. 2043 c.c. e 623 c.p. che ne vieta la riproduzione parziale o totale.

VISA Engineering s.r.l.

VIA ORONZO DE DONNO N. 13 - LECCE
TEL. FAX 0832/142880 E-mail: visaingegnering@libero.it



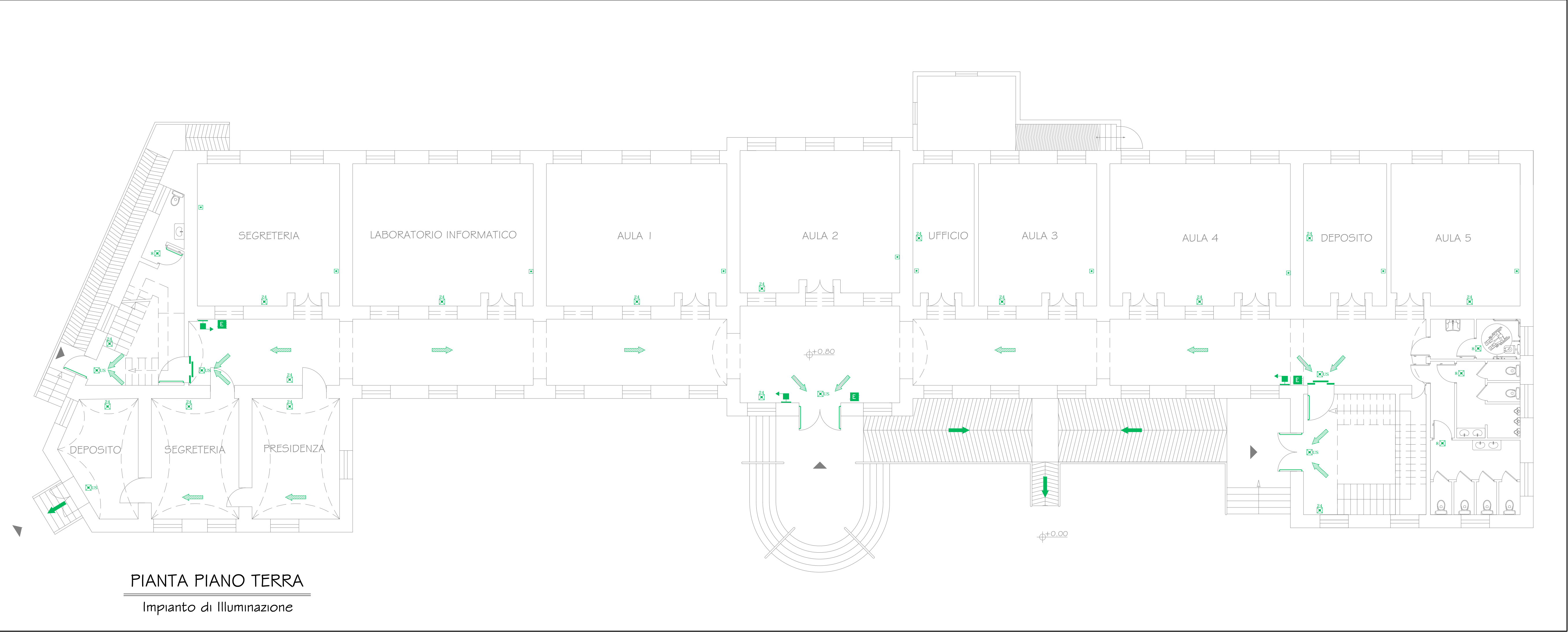
LEGENDA

Area d'intervento

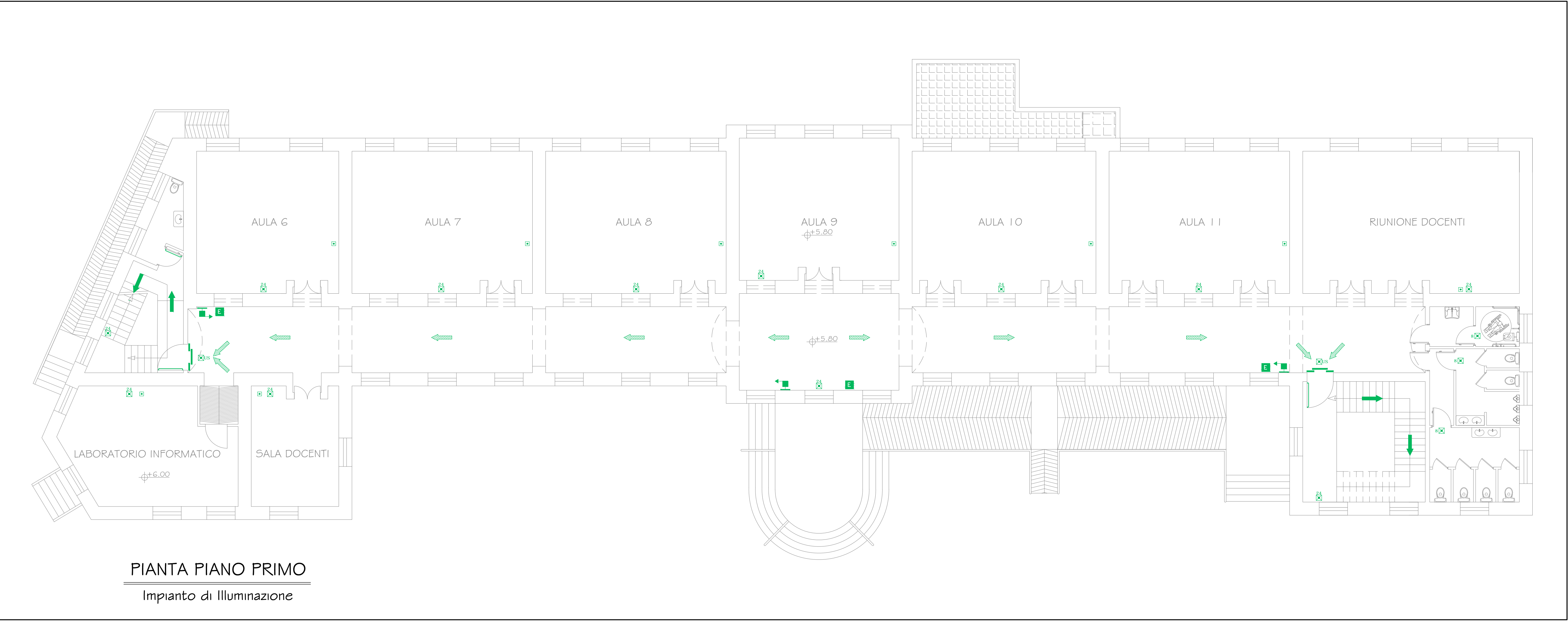
Ingresso

Fabbricato A

PREVENZIONE INCENDI	
	LAMPADA DI EMERGENZA AUTOLIMENTATA 1x8W (autonomia 1h - NE) CON E SENZA PITTOGRAMMA PER USCITA
	LAMPADA DI EMERGENZA AUTOLIMENTATA 1x24W (autonomia 1h - NE)
	ESTINTORE A POLVERE 8kg CON CARTELLONISTICA
	ESTINTORE A CO2 5kg CON CARTELLONISTICA
	MANIGLIONE ANTIPANICO
	IDRANTE UNICI 45 CON CARTELLONISTICA
	PORTA RESISTENTE AL FUOCO REI CON AUTOCHISURA
	PERCORSO D'ESODO ORIZZONTALE
	PERCORSO D'ESODO VERTICALE



PIANTA PIANO TERRA
Impianto di Illuminazione



PIANTA PIANO PRIMO
Impianto di Illuminazione